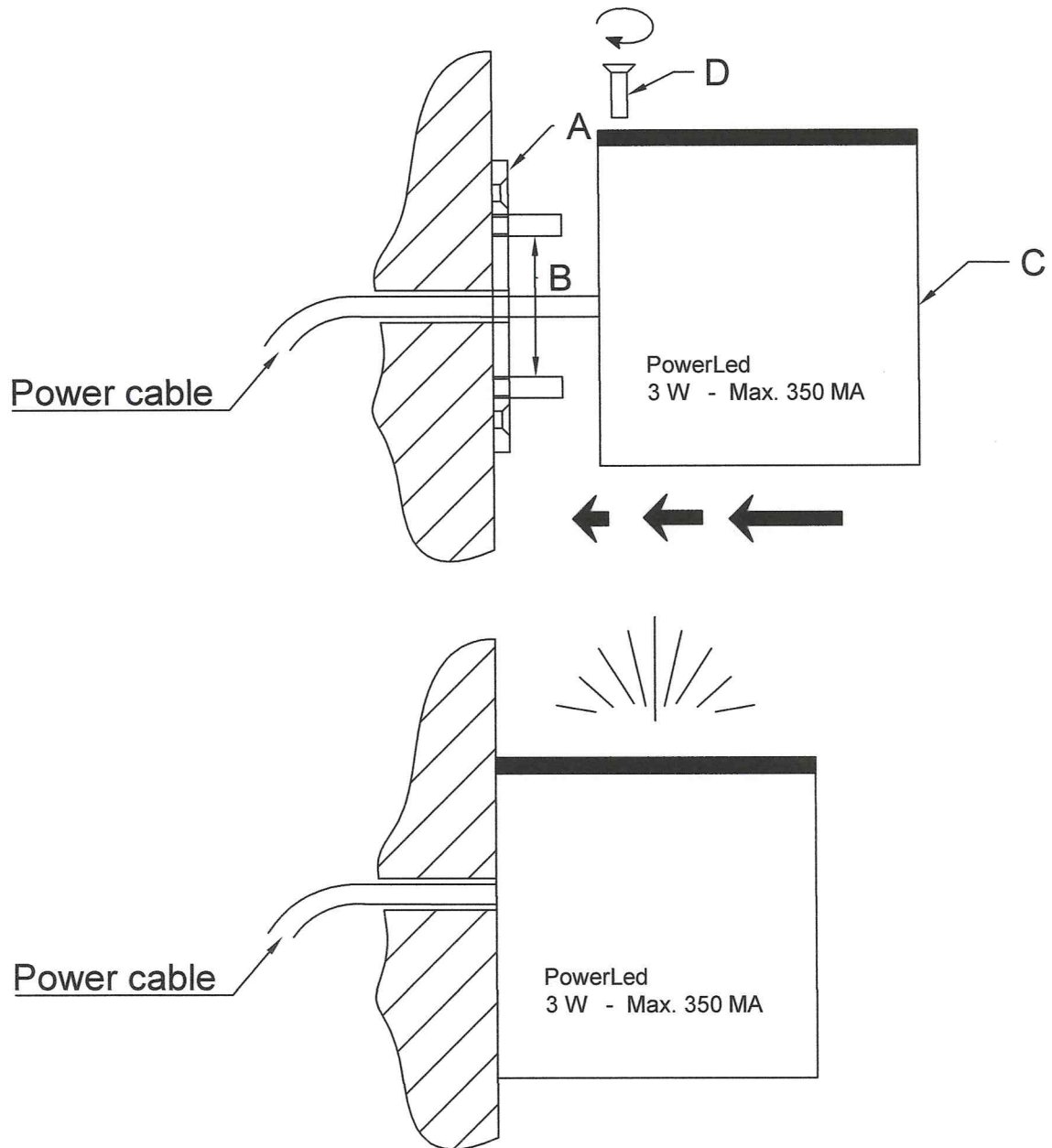


QUASAR

H O L L A N D

Match LED
Wandlamp/Wall-lamp/Wandleuchte



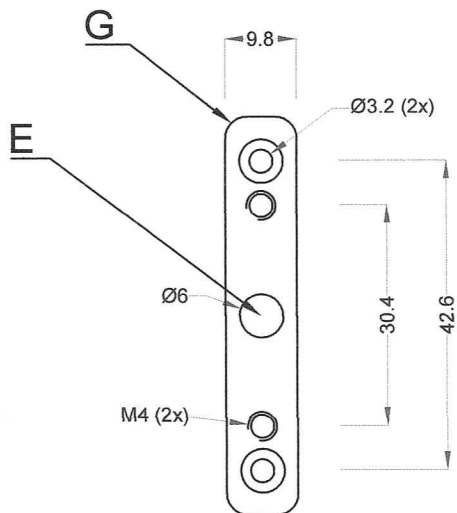
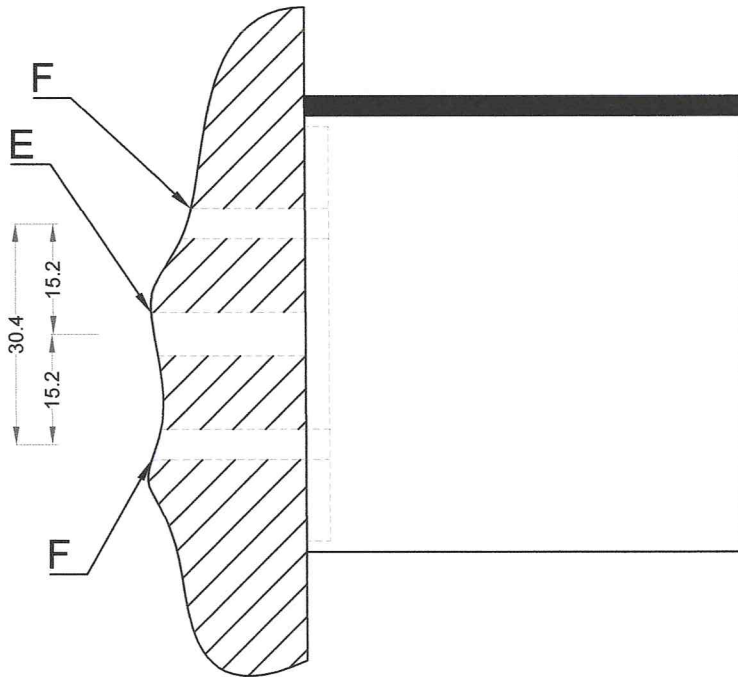
3 Watt PowerLed .
350 mA Constant current

QUASAR

H O L L A N D

Match LED

Wandlamp/Wall-lamp/Wandleuchte



E :
Kabeldoorvoer
Cable entry
Kabeleinführung

F :
Wandplug
Wall plug
Steckernetzteil

G :
Wandbeugel
Wall Bracket
Wandhalterung



3 Watt PowerLed .
350 mA Constant current

QUASAR

H O L L A N D

Match LED

Wandlamp/Wall-lamp/Wandleuchte

NL Montagevoorschrift:

Lees u alstublieft alle aanwijzingen goed door voordat u met de montage begint.

Bewaar deze handleiding als toekomstig naslagwerk.

De lamp dient binnenhuis gebruikt te worden in normale droge omstandigheden.

Raadpleeg bij enige twijfel een erkende elektricien om de installatie uit te voeren.

Behandel het product tijdens de installatie voorzichtig om beschadigingen te voorkomen

Netspanning uitschakelen tijdens montage.

Monteer de beugel (A) op de muur met 2 pluggen en schroeven.

Trek de kabels door het gat van de beugel en sluit ze aan.

Schuif de match (C) over de asjes (B).

Zet de match vast door de schroef (D) bovenin vast te draaien

LET OP!!!! STANDAARD WORDT ER GEEN LED DRIVER MEEGELEVERD!!!!

Standaard wordt er 1,5 meter kabel meegeleverd. Rood is + en zwart is -.

De driver moet voldoen aan de volgende specificaties: Constant current 350mA. Minimaal 3W en minimaal 9,3 V.

Productinformatie:

Metaaldelen reinigen met een zachte doek.

Eventueel gebruik van een polijstmiddel is op eigen verantwoording

Lichtbron:

Dit armatuur is voorzien van 2 x 4W PowerLED 350 mA.

Het voordeel van gebruik van LED is een minimaal energieverbruik.

Mocht de LED echter niet meer functioneren adviseren wij u contact op te nemen met uw dichtsbijzijnde dealer.

Vanwege de electronica is dit armatuur niet dimbaar! !

D Montagehinweiss:

Bitte lesen Sie zuerst alle Anleitungen vor Sie anfangen.

Diese Anleitung bitte bewahren

Die Leuchte nur innen benützen in normale, trockene umgebung.

Wenn es Zweifel gibt, brauchen Sie ein Elektriker einzusetzen.

Behandeln Sie das Produkt mit Vorsicht um Beschädigungen während die installation zu vermeiden.

Einspeisung ausstellen während Montage.

ACHTUNG!!!! STANDARD WIRD

DORT KEIN LED TREIBER MITGELIEFERT!!!!

Standard wird 1.5-Meter-Kabel mitgeliefert. Rot ist + und Schwarz ist -.

Der Treiber muß die folgenden Spezifikationen erfüllen: Konstanter Strom 350mA. Minimum 3W und Minimum 9,3V.

Einspeisung ausstellen während Montage.

Montieren Sie die Klemmplatte (A) auf der Wand mit 2 Schrauben.

Zieh die Kabel durch den Loch der Klemmplatte und schließt sie an.

Montieren Sie der Match (C) auf der Aschen (B).

Klemmen Sie der Match fest durch fest drehen der obere Schraube (D).

Produktinformation:

Metallteilen reinigen Sie mit einem sanftem Tuch. Der Gebrauch eines Poliermittels ist für eigene Risiko.

Leuchtmitteln:

Diese Leuchte ist hergestellt mit 3W PowerLED 350mA.

Vorteil hiervon ist ein Minimum Energieverbrauch.

Möchte es aber so sein das die LED nicht mehr funktioniert, bitten wir Sie Kontakt aufzunehmen mit Ihrem Lieferant.

Wegen der Elektronika ist es nicht möglich diese Leuchte zu dimmen!!!

GB Mounting instructions:

Please read the instructions before you start the installation.

Keep this manual for future reference.

The fixture is for indoor use only in normal dry conditions.

If you have doubts, consult an electrician for the installation.

Handle the product with caution to prevent damages during installation.

ATTENTION!!!! STANDARD IT COMES WITHOUT A LED DRIVER!!!!

Standard is 1.5 meter cable provided. Red is + and black is -.

The driver must have the following specifications: Constant current 350mA. Minimum 3W and minimum 9,3V.

Switch off electricity during installation.

Install the clamp (A) on the wall with 2 plugs and screws.

Pull the cables through the hole of the clamp and connect them.

Put the match (C) on the ashes (B).

Fix the match by fastening the upper screw (D).

Product information:

Metal parts can be polished with a soft cloth. Using a polisher to clean this light is at your own risk.

Light:

This design is developed with a 2 x 4W PowerLED 350mA. The advantage of LED is a minimum of energy consumption. If the LED should not function anymore, please contact your nearest dealer.

Because of the electronics this light is not dimmable!!



3 Watt PowerLed .
350 mA Constant current